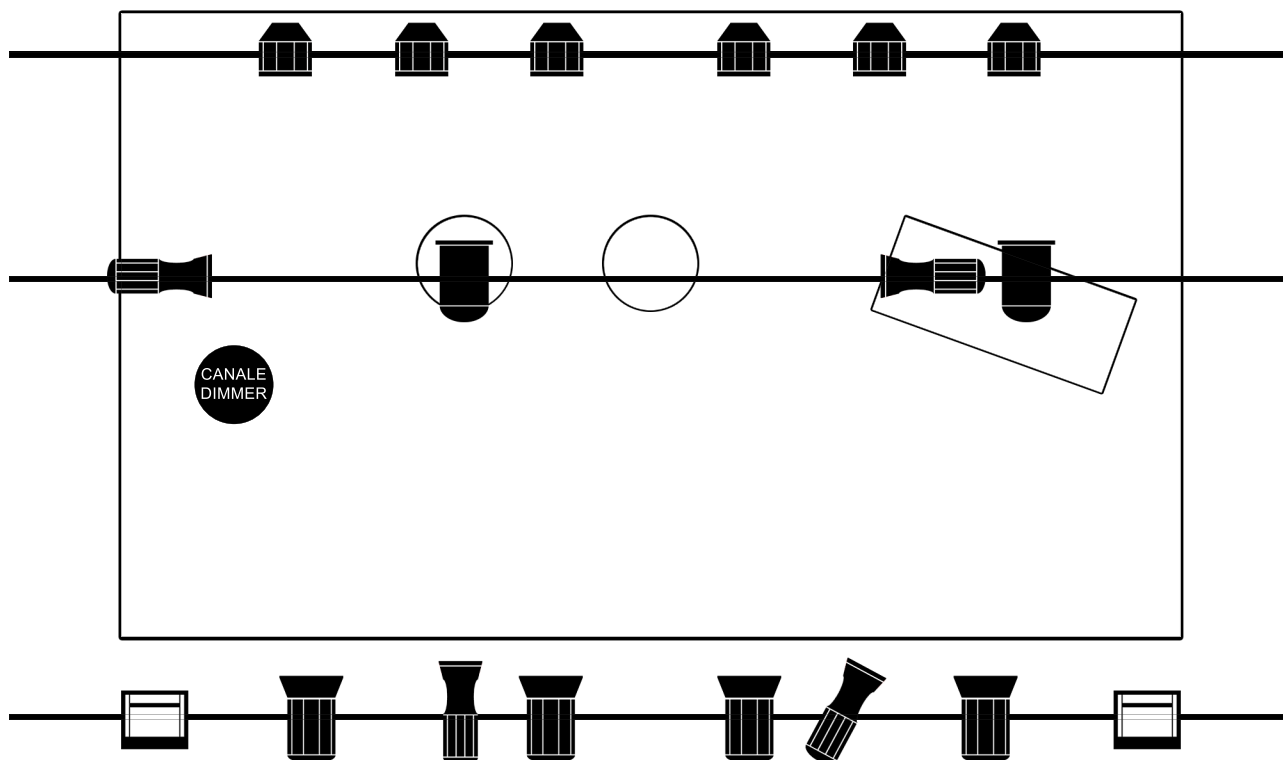


# FREAKCLOWN - "LE SOMMELIER"

## SCHEDA TECNICA TEATRO



### • LUCI:

- No. 2 Domino da 1000 W + ganci (per la luce di sala)
- No. 4 PC da 1000 W + bandiere + porta gel + ganci
- No. 4 Sagomatori da 750 W zoom 25°/50° + porta gel + ganci
- No. 2 Par da 1000 W CP60 + porta gel + ganci
- No. 6 Par Led (RGBW + Dimmer) + ganci
- No. 1 Dimmer da 12 canali (2 Kw per canale)
- Prolunghe/ritorni necessari per collegare i fari al dimmer
- Cavi DMX necessari per collegare i par led

### • AUDIO:

- Impianto audio adeguato allo spazio
- No. 2 casse spia
- Mixer audio con almeno 4 ingressi microfonici e 1 ingresso stereo + phantom power 48 v
- No. 2 radiomicrofoni ad archetto (a carico della compagnia)
- No. 1 microfono a condensatore (a carico della compagnia)

### • INFORMAZIONI TECNICHE:

- Spazio scenico minimo 6 x 4 metri
- Fondale nero e quinte nere
- Palco o pedana in piano con pubblico seduto frontale
- Possibilità di accesso con furgone sul luogo dello spettacolo
- Spazio per cambiarsi possibilmente con bagno vicino al palco
- Regia audio e luci posizionata in fondo sala
- Durata dello spettacolo 1ora e 15 minuti circa
- Montaggio 4 ore
- Smontaggio 1 ora e mezza
- **Durante lo spettacolo saranno usate torce infuocate e piccoli effetti pirotecnici**

### Per maggiori informazioni:

Alessandro Palumbi (tecnico) 333 1956287 - ale.palu.tec@gmail.com  
Alessandro Vallin 339 8399413 - info@freakclown.it